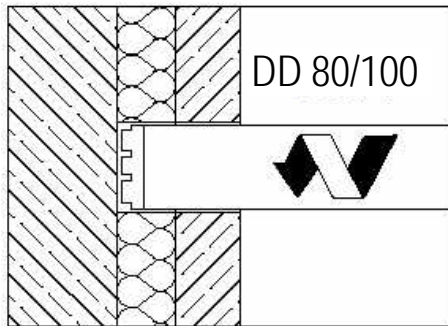
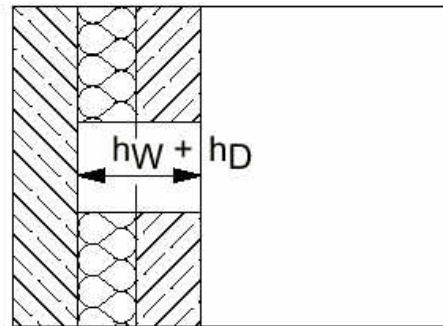


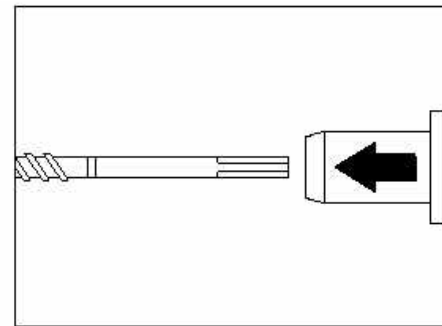
# Montageanleitung Wetterschalenanker HWB



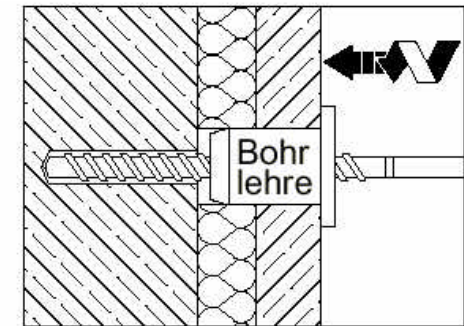
Herstellen der Aufnahmebohrung mit Kernbohrgerät DD 80/100; evtl. speziellen Stufenbohrer verwenden



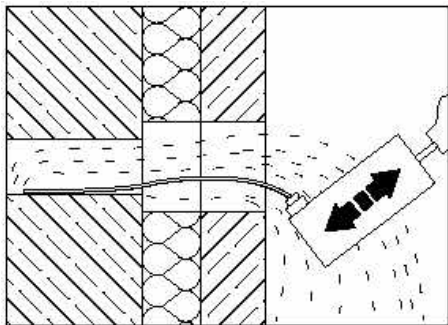
Tatsächliche am Befestigungspunkt anstehende Dicke der Wetterschale und der Wärmedämmschicht messen.



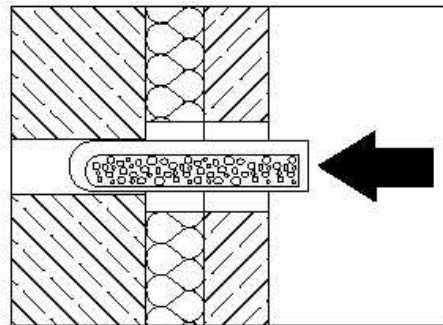
Verankerungsbohrung in der Tragschale erstellen (TE 55 oder DD-EC 1, DD 80/100)



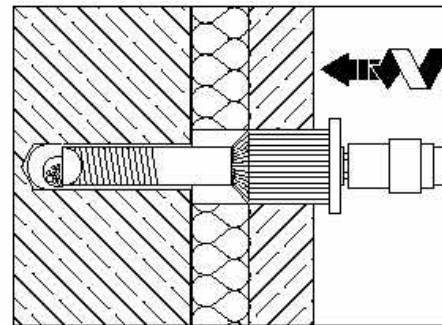
Dazu die Bohrlehre erst über das Einsteckende auf den Bohrer schieben und anschliessend in die Wetterschale stecken



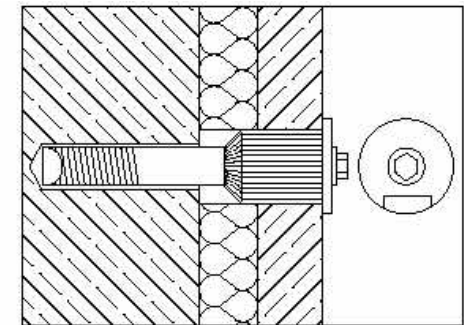
Bohrloch reinigen durch ausbürsten und ausblasen



HEA-Verbundmörtelpatrone in Bohrung einführen



Bohrhammer TE 55 mit Setwerkzeug bestücken, Anker mit dem Werkzeug durch Dreh-Schlag (Stufe 1 = halbe Schlagenergie) in das Bohrloch eintreiben



Kunststoffhülse mit Markierung „oben“ ausrichten